

Hitta detaljplanen

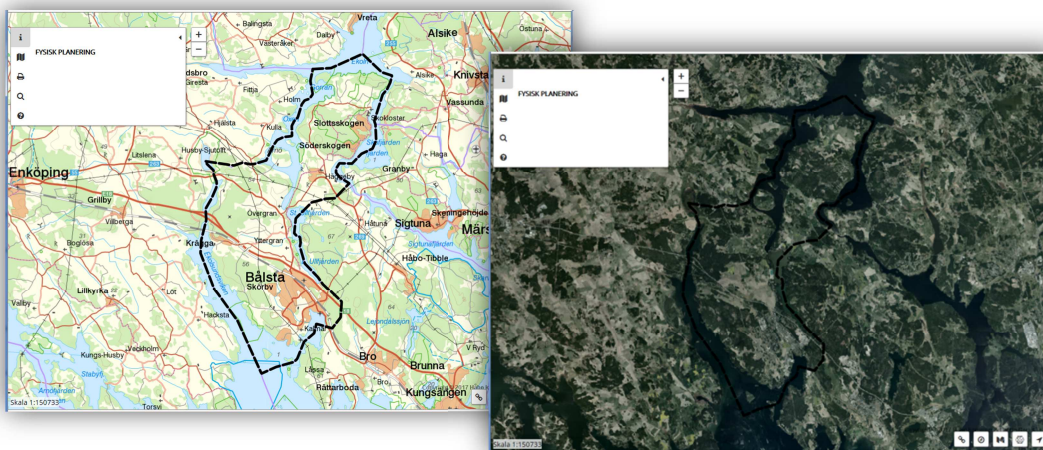
Instruktion för att titta på
detaljplaner via webbkarta

1 Kartan Fysisk planering

[Kartan för fysisk planering](#) innehåller bl. a. information om gällande detaljplaner, pågående planuppdrag och den fördjupade översiktsplanen. Här kan du ladda ner plankartor och annan dokumentation kopplad till planen.

Webbkartan består av flera kartlager som innehåller olika typer av information. Dessa kan tändas eller släckas efter behov och önskemål.

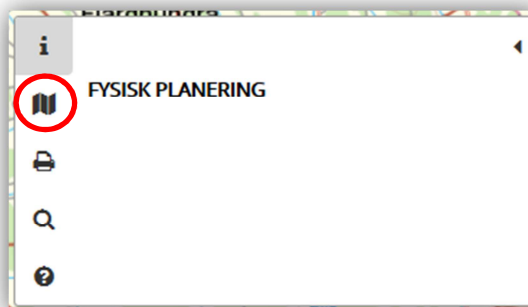
Kartan innehåller även en bakgrundskarta från Lantmäteriet. Den kan också ändras till flygfoto istället.



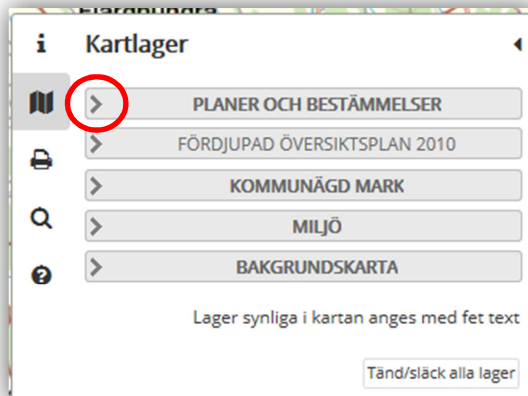
2 Kartlager med detaljplaner

Kartlager med detaljplaner hittar du i lagerlistan till vänster. För att de ska bli synliga i kartan så måste du ”tända” kartlager.

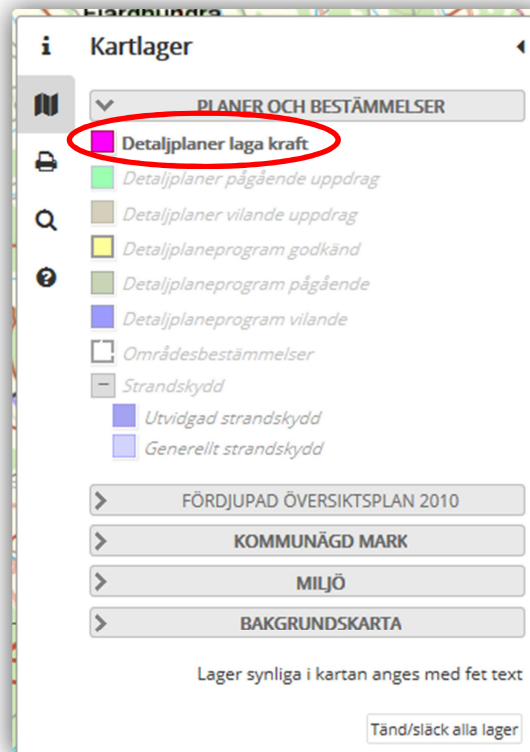
- Klicka på symbolen Lager



- Öppna kartmappen
PLANER OCH BESTÄMMELSER



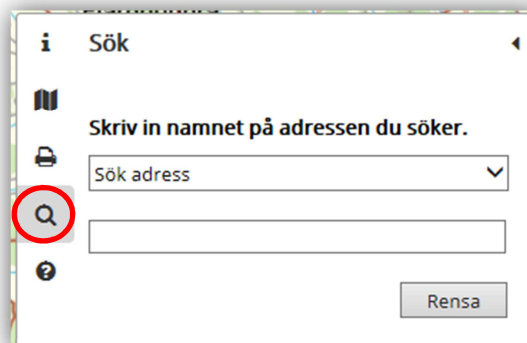
- Klicka på kartlager
"Detaljplaner laga kraft".
Planområdena blir synliga i kartan.



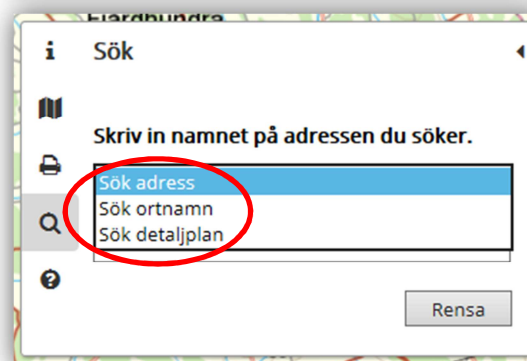
3 Sök

Du hittar detaljplanen genom att zooma till aktuell plats i kartan eller genom att söka i kartan m h a adress, ortnamn eller nummer på planen.

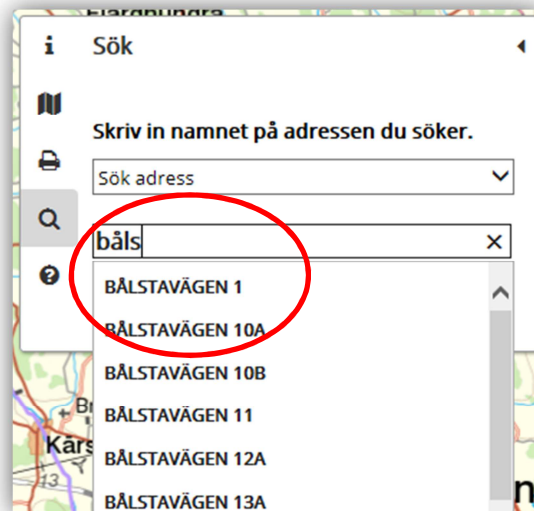
- Klicka på symbolen Sök.



- Välj sökalternativ.



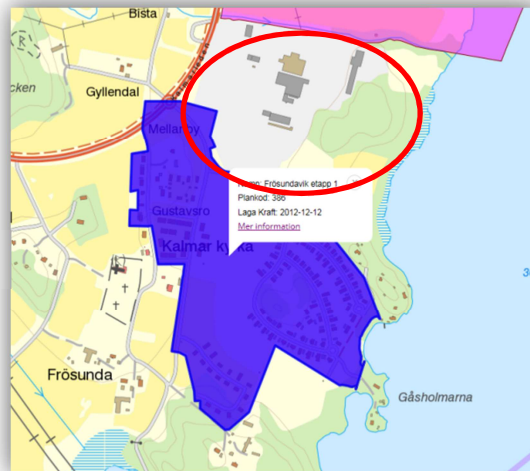
- Fyll i sökvillkor.
Det räcker med att fylla i del av namnet.
Sen kan du välja bland resultaten som visas i träfflistan.
- Kartan zoomar automatiskt till det objekt du sökt efter.



4 Visa plandokument

Till planområdena i kartan finns det länkar till de olika plandokument som ingår i planen, t ex plankarta, planbestämmelser, planbeskrivning mm.

- Klicka på planområdet.
En dialogruta visas med kort information om planen och även en länk till plandokumenterna (Mer information).
- Ibland kan du behöva röra lite på kartbilden (panorera) för att planområdet ska bli markerat (blå färg).



- Klicka på länkarna till plandokumenterna så öppnas dessa som pdf:er.

